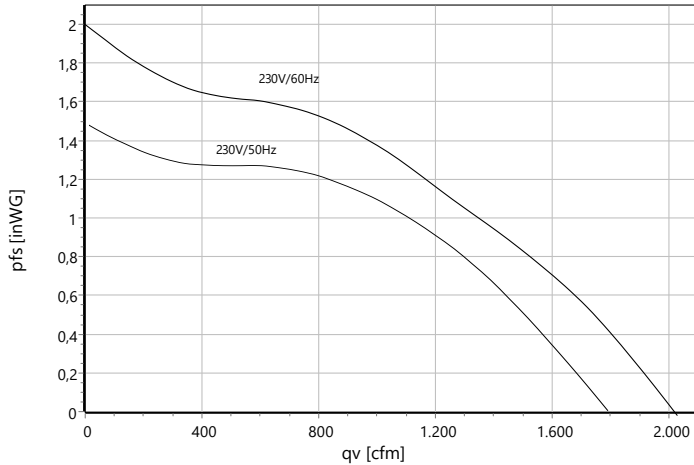




Type: **EKHR 355-4SH.127.5DF**

Part no.: **N52-35531**

Curve:



$\rho: 1,15 \text{ kg/m}^3$

Nominal Data:

$\Delta I \text{ 15/- \%}$

U [V]	f [Hz]	C [μF]	P_e [kW]	I_N [A]	n_N [r/min]	t_R [$^{\circ}\text{C}$]	k_{10} [$\text{m}^2\text{s/h}$]	I_A / I_N	IP	m [kg]
1~ 230	50/60	8	0,34/0,49	1,5/2,15	1360/1480	-25.+60/+45	-	2,5/1,6	IP 54	-

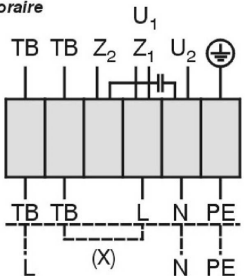
Wiring Diagram:

Einphasenwechselstrommotor mit Betriebskondensator und Thermostatschalter. Bei Verwendung von RE Steuergeräten TB mit der Wicklung in Reihe schalten. Hierfür Brücke (x) einlegen und gestrichelt gezeichnete Anschlüsse belegen.

Single phase A.C. motor with operating capacitor and thermostatic switch. Thermostatic switch wired in series with windings if RE controllers are used. Insert bridge (x) and wire connections shown as dash-line on the drawing.

Moteur monophasé avec condensateur permanent et interrupteur thermostatique branché en série avec le bobinage en cas de branchement avec des régulateurs RE. Mettre un pont (x) et brancher toutes les connexions dessinées en hachuré.

Rechtslauf
clockwise
rotation horaire



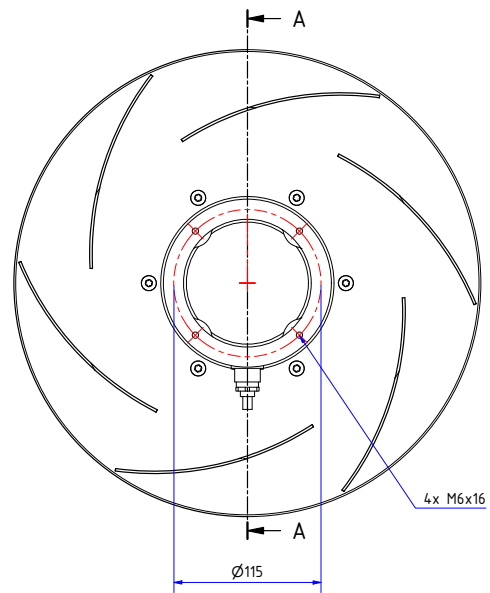
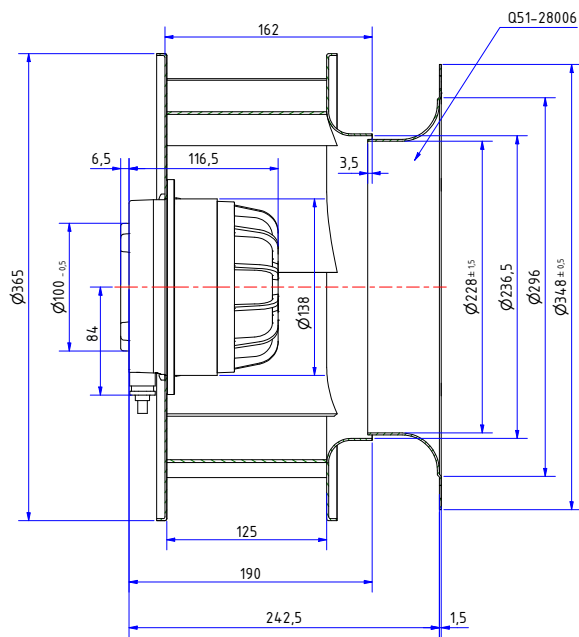
U₁ braun / brown / brun
 U₂ blau / blue / bleu
 Z₁ schwarz / black / noir
 Z₂ orange / orange / orange

TB weiß / white / blanc
 PE gelb-grün
 yellow-green
 jaune-vert

TK3-20010

01.024

A-A (1 : 2,5)



*article number: N52-35530 cable length 0,65m
 *article number: N52-35531 cable length 1,85m

Werkstoff material		Normalspezifikation General specification	DIN ISO 2768-1 m	Bemerkung Comment	EKHR 355-4-SH.125.5DF-U31	Maßstab scale 1 : 2,5
Datum date		Name name		Motorlaufrad Vereinfacht		
Bearb. 01/01/2024		A. Beck		Art. Nr. N52-35530/31		
Gepr. Norm.				Zch. Nr. VT-027309		
Gewicht weight		rosenberg		Blatt		1 / 1